

Comune di Salara
Provincia di Rovigo



ABBATTIMENTO BARRIERE ARCHITETTONICHE DELLA SCUOLA PRIMARIA "C. COLLODI" sita in Via Roma, 37

Progetto Definitivo-Esecutivo

SCHEMA DI UTILIZZO DELL'EDIFICIO

1

scala 1:200

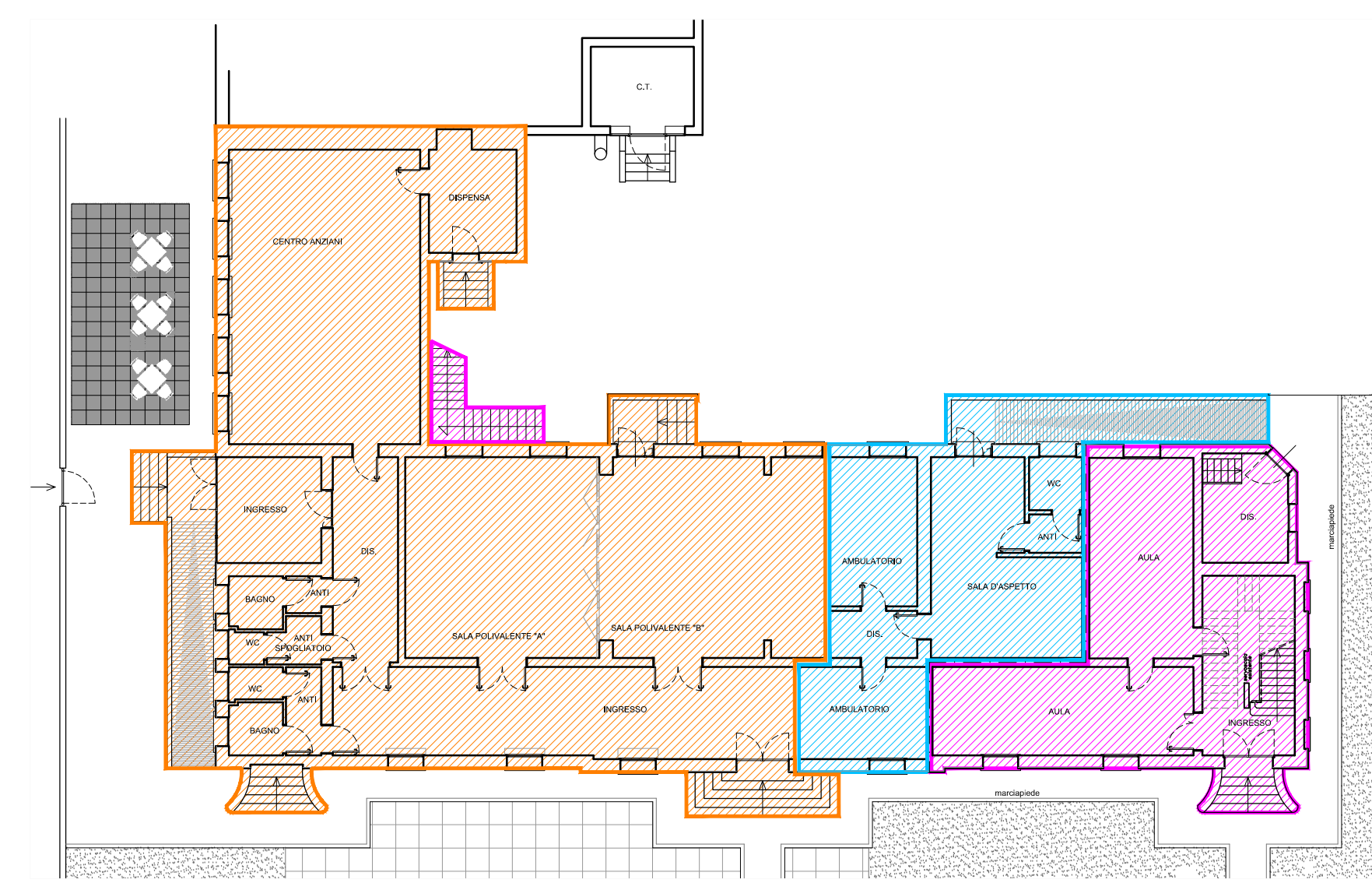
L'Amministrazione Comunale

Dott. Alessandro Frigato
Ingegnere
opere strutturali e/o portanti

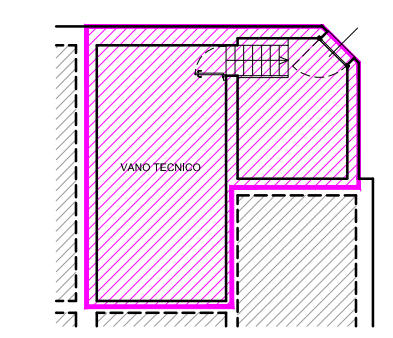
Dott. Sergio Martinelli
Architetto
opere architettoniche esterne
opere strutturali non portanti

Data 08 Ottobre 2019

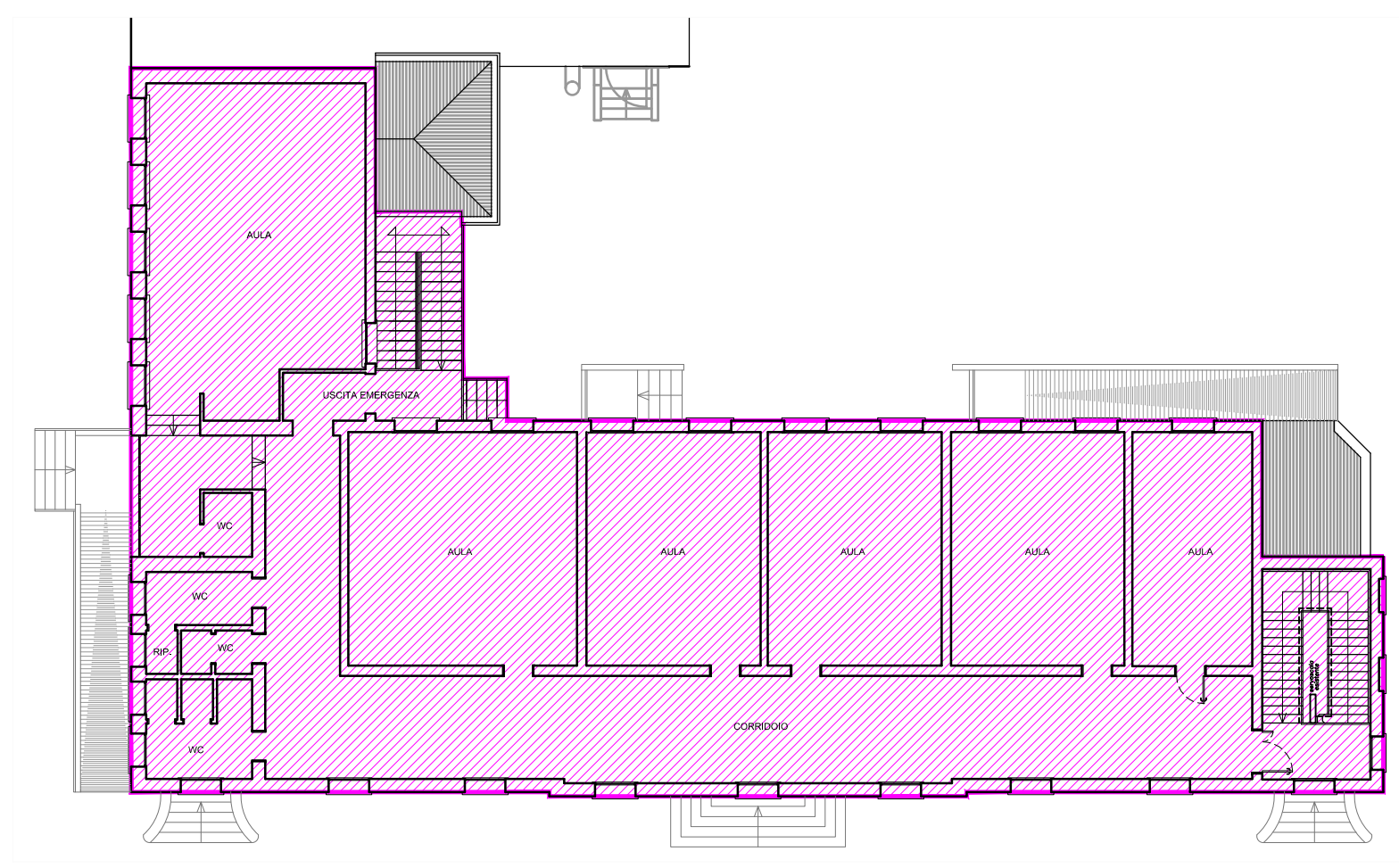
STUDIO A.U.R.E.A. - VIALE G. MATTEOTTI, 42 LENDINARA - 0425.601626
STUDIO ING. FRIGATO ALESSANDRO - PIAZZA U. MERLIN, 10 ROVIGO - 328.0137735



PIANTA PIANO TERRA 1:200



PIANTA PIANO SEMINTERRATO 1:200



PIANTA PIANO PRIMO 1:200

SCHEMA DI UTILIZZO DEL COMPLESSO EDILIZIO DI PROPRIETA' COMUNALE

LEGENDA:

- Scuola Primaria "Carlo Collodi"
- Ambulatorio medico
- Centro Anziani e Sala Polivalente